

60~75歳の
お客様限定

スズキ **残価設定** クレジット

中古車

安心の
途中解約
特約付き



安心60プラン

安心ポイント①

月々のお支払いがラクラクな残価設定型クレジットで
安全装備の付いたクルマに**“安心”**して乗れる!

お支払いイメージ

「軽自動車」
をご契約の場合

実質
年率 **5.9%**

「登録車」
をご契約の場合

実質
年率 **4.9%**

- リサイクル料金
- 登録・届出費用
- 付属品 ●消費税
- 分割払手数料 ※2



最終回のお支払い 3つの選択肢

- 選択1 スズキ車に
お乗り換え → **0円** ※4
- 選択2 車両をご返却
- 選択3 そのまま
乗り続ける → 一括払い

41~58回分割 ※3

※1 最終回のお支払額は新車時車両本体価格(税抜)に残価率を掛けて算出します。残価率は車種により異なります。※2 スズキ残価設定クレジット中古車「安心60プラン」の分割払手数料には、最終回のお支払額に対する据置期間分の手数料相当額が含まれています。※3 ご希望の車両ならびにご契約時期により、お支払回数変動します。※4 返却時、車両の状態があらかじめ定められた規定外である場合には、別途ご精算いただく必要があります。

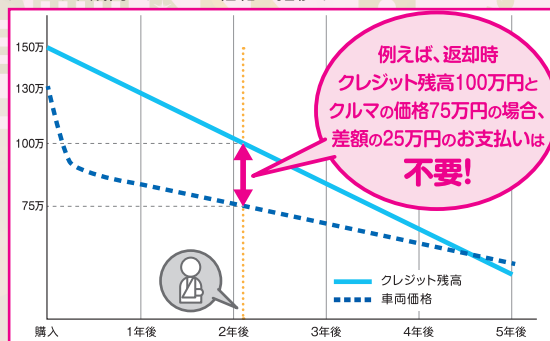
月々のお支払額をおさえ、安全装備の付いたクルマにお乗りいただけます!



安心ポイント②

万が一運転できなくなったとき、クレジットの残りの
お支払いが不要になる**“安心”**の途中解約特約付き!

クレジット残高とクルマの価格の推移イメージ ※図は新車プランのイメージです。



ケガや病気、免許の返納などで

クルマが運転できなくなったとき、クルマを返却すれば、クレジットの

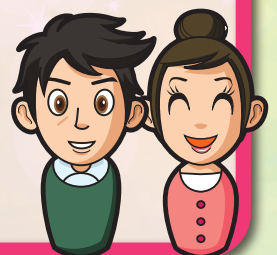
残りのお支払いが不要になる特約が付いています!

*本特約が適用される事由については裏面をご覧ください。クルマの返却後、少なくとも1回分のクレジットのお支払いがございましたのでご了承ください。



残りの
お支払いは
不要

これなら
安心してクルマに
乗ってもらえるね!



万が一の時、ご家族などに**お支払いの負担をかける心配がありません!**

安心ポイント③

スズキ安心メンテナンスパック付き※5で

初回車検が付いているので、クルマの整備も“安心”!

半年ごとに規定の点検とエンジンオイル交換等を行ないます。

いつも快適な状態でクルマにお乗りいただけます。






*ご契約する車両によりメンテナンススケジュールが異なります。

※5 「スズキ安心メンテナンスパック」に含まれない部品および点検・整備は有償となります。車検時の基本整備料金(法定2年点検料及び保安確認検査機器使用料)、登録代行手数料、付加整備(エンジンオイル交換、エンジンオイルフィルター交換等)が含まれます。法定賠償費用(自動車重量税、自賠責保険料、検査登録印紙代、車検手数料)と追加整備・部品は別途申し受けます。なお、早期一括返済によって「安心60プラン」の契約が終了した場合等には「スズキ安心メンテナンスパック」のサービスも併せて終了となります。詳しくは店頭スタッフにお問い合わせください。
*EVは、[エンジンオイル交換・エンジンオイルフィルター交換]は含まれません。[EV診断(バッテリー)]を点検毎に行ないます。

メンテナンスの内容

- 車検 ● 点検
- エンジンオイル交換 
- エンジンオイルフィルター交換 

スケジュール

6ヶ月	12ヶ月	18ヶ月	24ヶ月	30ヶ月	36ヶ月	42ヶ月	48ヶ月	54ヶ月
安心メンテナンス	法定1年点検	安心メンテナンス	法定1年点検	安心メンテナンス	車検	安心メンテナンス	法定1年点検	安心メンテナンス
								
								

クルマの整備はお任せください!



スズキ安心メンテナンスパック付きなので、クルマの維持費をおさえられます!

安心ポイント④

24時間365日、お電話1本で「病気やケガのお悩み」

「緊急時の対応」などを無料で相談できる

“安心”のメディカルアシストサービス付き!



夜間の医療機関の紹介などお任せください!

24

本プランのご契約期間中、「安心60プラン」の契約者であることをお伝えいただくことで、専用窓口にて各種医療、健康に関するご相談や最寄りの医療機関のお問い合わせなどをいつでも承ります。

*本サービスは東京海上日動メディカルサービス株式会社またはその提携会社よりご提供いたします。本サービスは医療行為を行なうものではありません。ご案内した医療機関で受診された場合の費用はサービスご利用者様のご負担となります。



最終回までお乗りいただき
お乗り換え・ご返却いただいた場合
キャッシュバック!

*車両返却時に精算金がある場合、精算金額を差し引いた金額をお支払いします。

	キャッシュバック
① 総走行距離 50,000km未満	10,000円
② 自動車の査定による減点(走行距離除く)が50点(50,000円相当)以内	10,000円

更にスズキ車にお乗り換えの場合は20,000円キャッシュバック!

対象者 申込み時60~75歳のお客様

対象車

●スズキ四輪乗用車 *商用車、福祉車両ウィズシリーズではご利用できません。

●初度登録(届出)より18ヶ月以内で、走行距離が初度登録(届出)後経過月数×1千km以内の中古車

途中解約特約について

契約期間中に以下①~④のいずれかの事由が発生した結果、契約者が運転困難となった場合、解約手続き(下記事由の証明書類の提出、車両の返却等)を経て途中解約いただくことができます。

- ① 契約者の死亡
- ② 契約者に傷害または疾病が発生し、その結果次のア~ウのいずれかの状態となる
ア:障害者手帳が交付される障がいを受ける事
イ:公的介護保険制度に基づく要介護認定を受ける事
ウ:全治見込90日以上と医師により診断された状態となる事(慢性疾患で、かつ、自動車を運転することに支障がない場合を除く)
- ③ 運転能力・認識能力の低下の結果、契約者が運転免許証を返納する(納車日から1年未満の場合を除く)
- ④ 道路交通法第103条第1項第1号、第1号の2または第2号の規定により、免許が取り消され、または効力が停止される

*車両の状態が事前に定めた規定外である場合、返却をお受けできません。ただし、以下の場合は精算金をご負担いただければ返却が可能です。

- 積算累計走行距離が車両の初度登録・届出日からの経過月数×1,000kmを超えた場合、超えた距離1kmにつき5円をお支払いいただけます。
 - 車両の査定による減点(走行距離を除く)が50点(50,000円相当)を超えた場合、超えた部分をお支払いいただけます。
- *契約期間中に途中解約の対象事由(免許返納等)の発生があらかじめ明らかである場合、本プランはお申込みすることができません。
*詳細については、店頭スタッフにお問い合わせください。

愛車の車検・点検は、お買い求めいただいたお店にお出かけください。

●法令で定められた点検整備(日常点検・定期点検)およびスズキが指定している点検整備は必ず行ないましょう。

注意事項

- 本クレジットは個人のお客様のみ利用できます。法人のお客様は利用できません。●お申し込みいただいても審査の結果お受けできない場合があります。●本クレジットは最終回のお支払額が大きいため、万一、事故が起きた場合等、お客様のご負担が重くなります。一般車両保険付きの任意保険への加入をおすすめします。●本クレジットは予告なく終了または条件を変更する場合があります。●商品に関して詳しくは店頭スタッフにお問い合わせください。